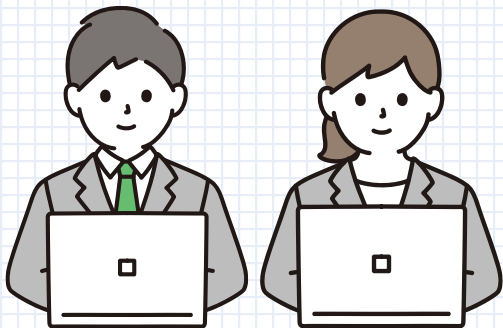




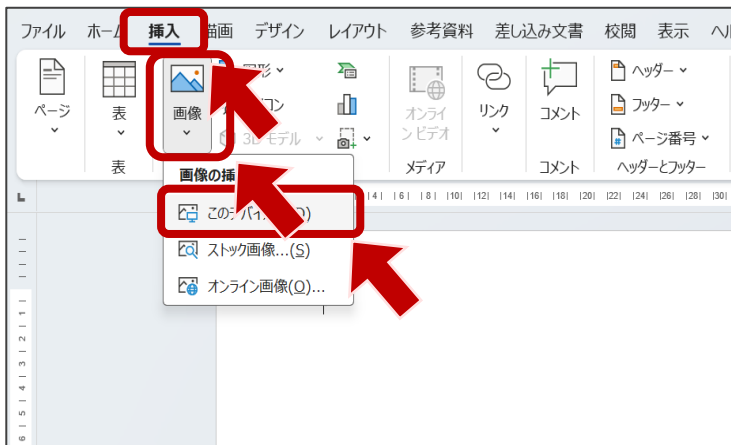
# Word2021 基礎講座

## 第4章 画像や図形の挿入



※実際の講座ではアニメーションを利用しております

## 4-1 画像の挿入

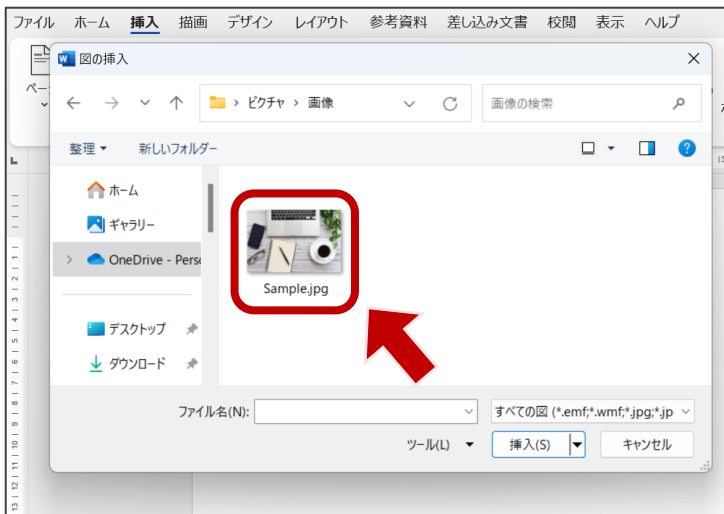


### 持っている画像を使用する

- ① [挿入] タブから [画像] をクリック
- ② 画像挿入元から[このデバイス...] を選択



## 4-1 画像の挿入

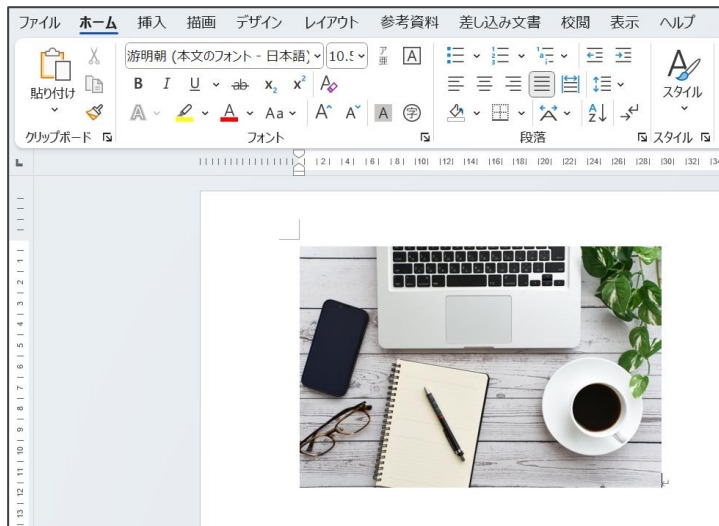


持っている画像を使用する

③ 挿入する画像をフォルダから選択



## 4-1 画像の挿入



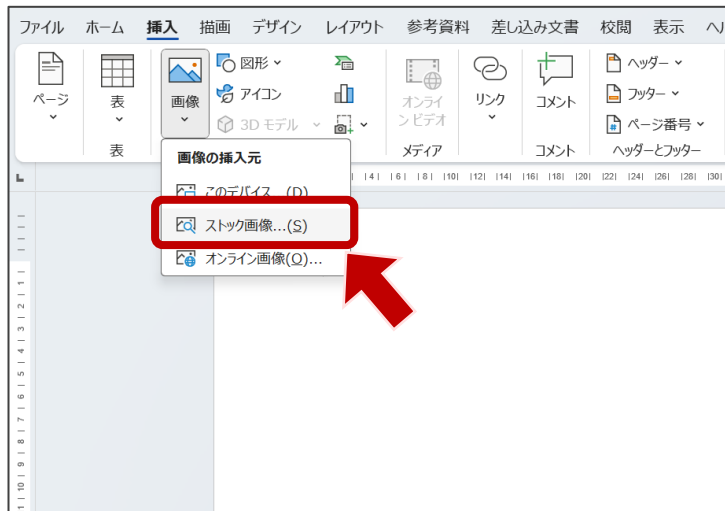
### 持っている画像を使用する

選択した画像が挿入されました。

インターネット上からダウンロードしてきた画像などを使用する際は、**著作権**に注意しましょう。



## 4-1 画像の挿入



### ストック画像を使用する

- ① [挿入] タブから [画像] をクリック
- ② 画像挿入元から [ストック画像...] を選択



## 4-1 画像の挿入

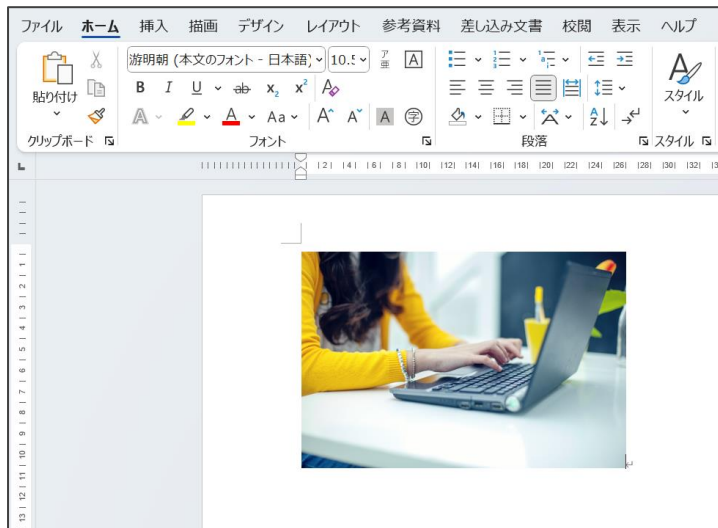


### ストック画像を使用する

- ③ 挿入したい画像をキーワード検索
- ④ 希望の画像を選択し[挿入] をクリック



### 4-1 画像の挿入



## ストック画像を使用する

選択した画像が挿入されました。

ストック画像は、著作権や使用料が発生しないので、手元に画像がないときなど、効果的に活用していきましょう。



## 4-2 画像の編集



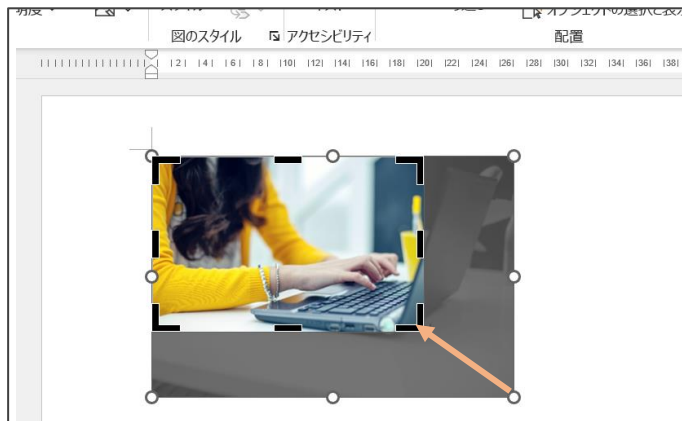
### トリミング

- ① トリミングしたい画像を選択
- ② 画面右上の[図の形式] タブから  
[トリミング] を選択





## 4-2 画像の編集

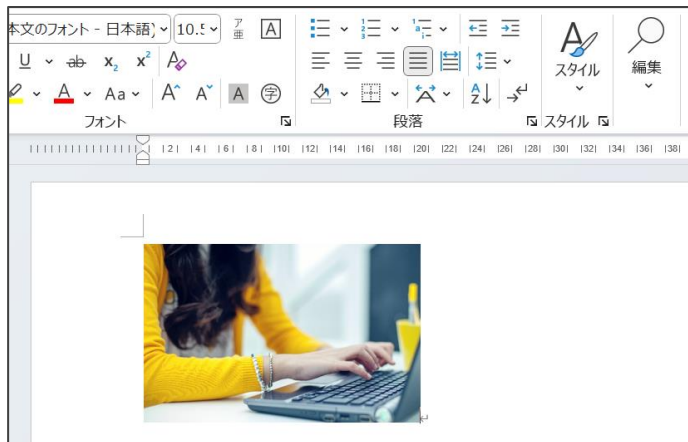


### トリミング

- ③ 画像の周りに黒い枠線が表示される
- ④ トリミングしたい部分の太線にカーソルを当てて左クリックを押しながら移動



## 4-2 画像の編集



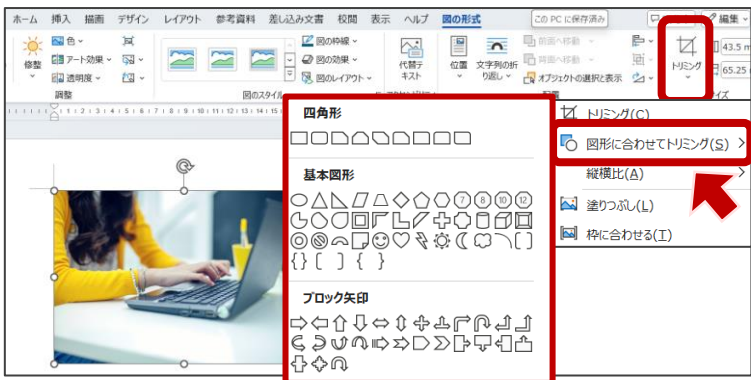
### トリミング

範囲が決まったら**画像の外側**(空白部分)をクリックもしくは「**Escキー**」を押して固定します。

再度調整したいときは、もう一度**[トリミング]**をクリックすると範囲を指定し直すことができます。



## 4-2 画像の編集

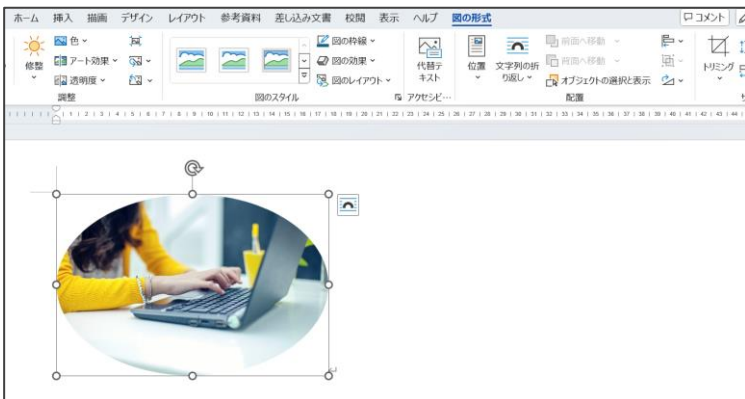


### 図形に合わせてトリミング

トリミングしたい画像を選択します。  
画面右上の**[図の形式]** タブから  
**[トリミング]** の矢印をクリックします。  
**[図形に合わせてトリミング]** を選択すると  
さまざまな図形が表示されるので、  
使用したい図形をクリックする。



## 4-2 画像の編集



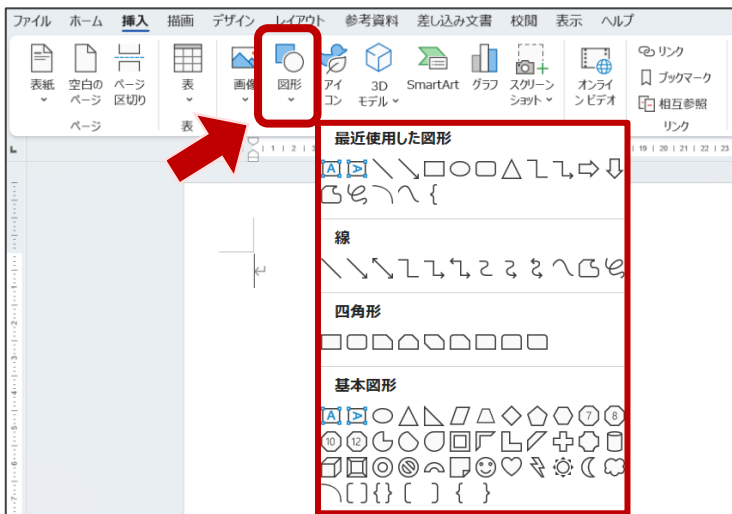
### 図形に合わせてトリミング

図形を選択すると、画像が選択した図形の形にトリミングされます。

トリミングする範囲を調整するときは  
同様に黒い枠線にカーソルを当てて  
左クリックを押しながら移動します。



## 4-3 図形の挿入

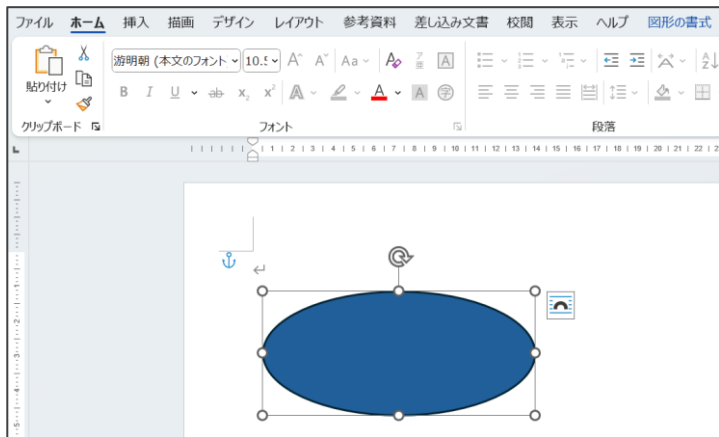


### 図形の挿入

[挿入] タブの[図形] をクリックする。  
一覧で表示されるので、  
挿入したい図形を選択します。



## 4-3 図形の挿入



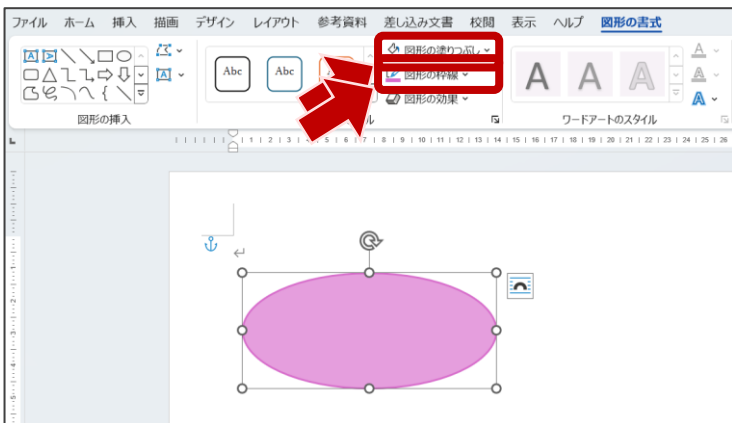
### 図形の挿入

図形を選択すると、マウスカースルが「+」へ変わるので、ドラックすると**大きさの調整**ができます。

**正方形や正三角形、円**などを作るときは、ドラックする時に「**Shiftキー**」を押しながら図形を広げると**等間隔で広げることが**できます。



## 4-3 図形の挿入



### 図形や枠線の色変更

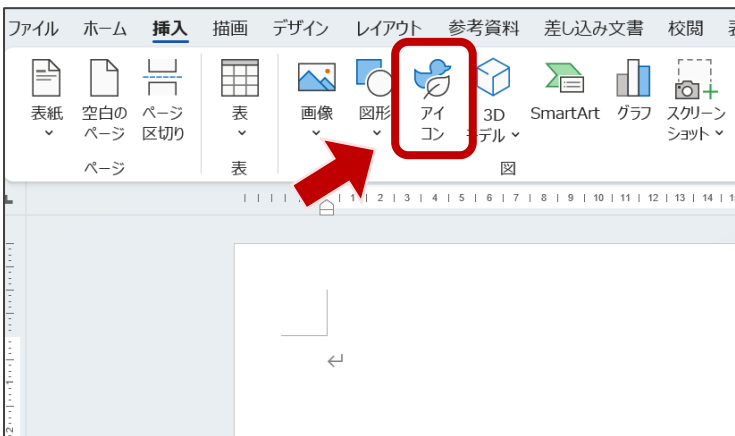
【図形の書式】タブの【図形の塗りつぶし】から図形の色を変更することができます。

また、図の枠線の色を変更したいときは、【図形の枠線】で色の選択ができます。

枠線が必要ない場合は、「枠線なし」を選択しておくといいでしょう。



## 4-4 アイコンの挿入



### アイコンの挿入

[挿入] タブから[アイコン] をクリックします。





## 4-4 アイコンの挿入

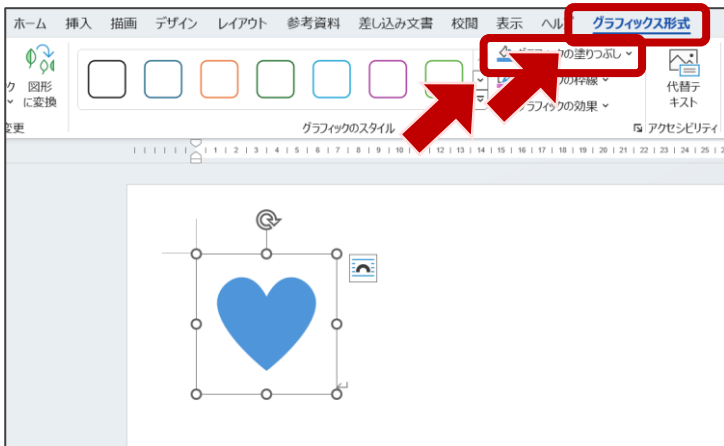


### アイコンの挿入

挿入したいアイコンを選択し、  
[挿入] をクリックすると  
自動でスライド内に配置されます。  
複数のアイコンを同時に挿入可能です。



## 4-4 アイコンの挿入



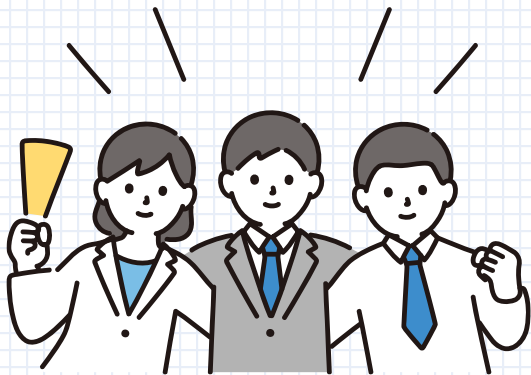
### アイコンの色を変更

挿入されたアイコンをクリックし、  
[グラフィックス形式] タブの  
[グラフィックの塗りつぶし] から  
アイコンの色を変更できます。



# Word 基礎講座

## 第4章 画像や図形の挿入



ウィンドウを閉じてください